

Российская федерация
Министерство экономического развития и торговли

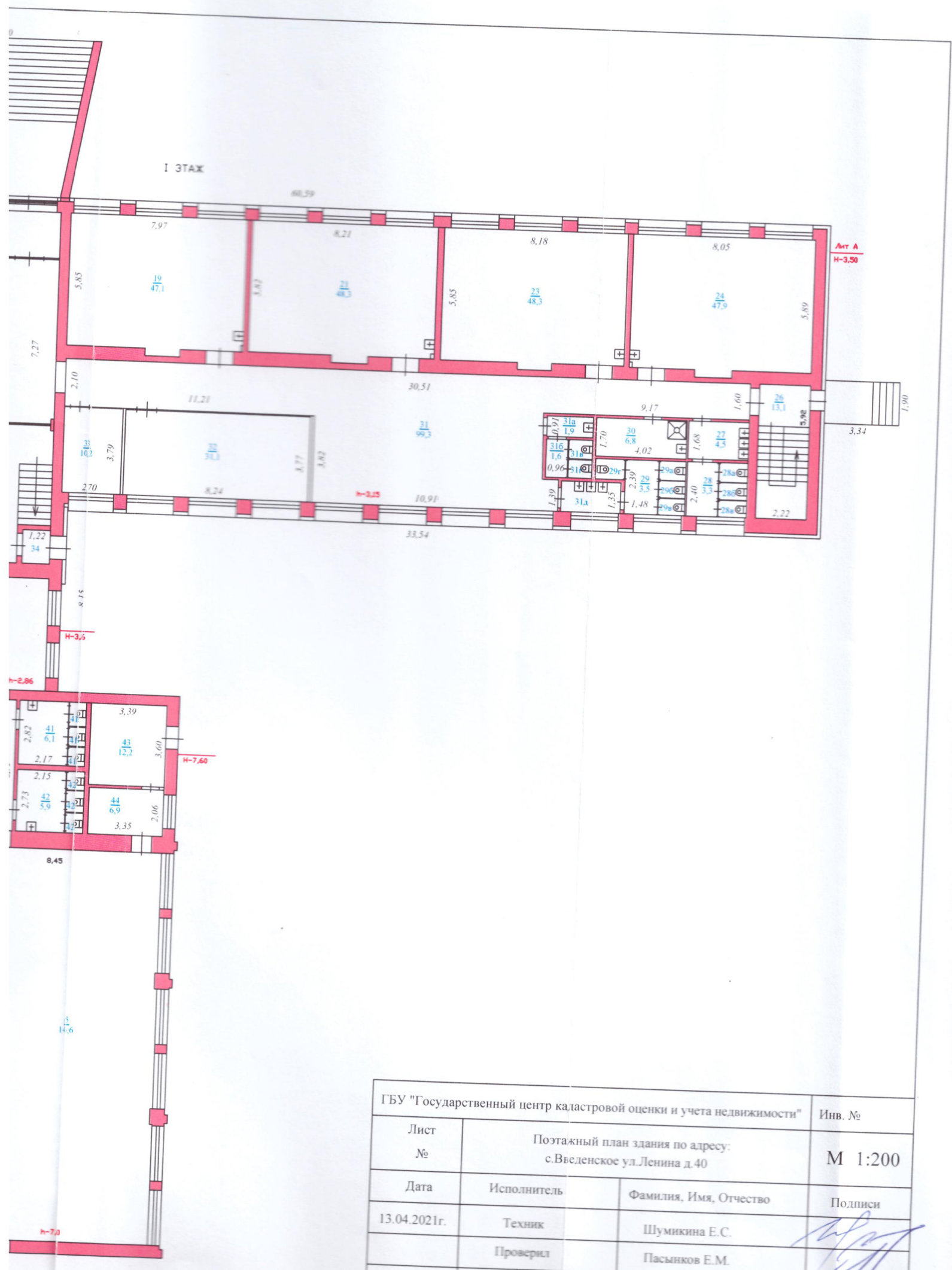
ГБУ "Государственный центр кадастровой оценки и учета недвижимости"

ТЕХНИЧЕСКИЙ ПАСПОРТ

на здание Введенская №1 средняя общеобразовательная школа
улица Ленина № 40
город (пос) с.Введенское
район Кетовский

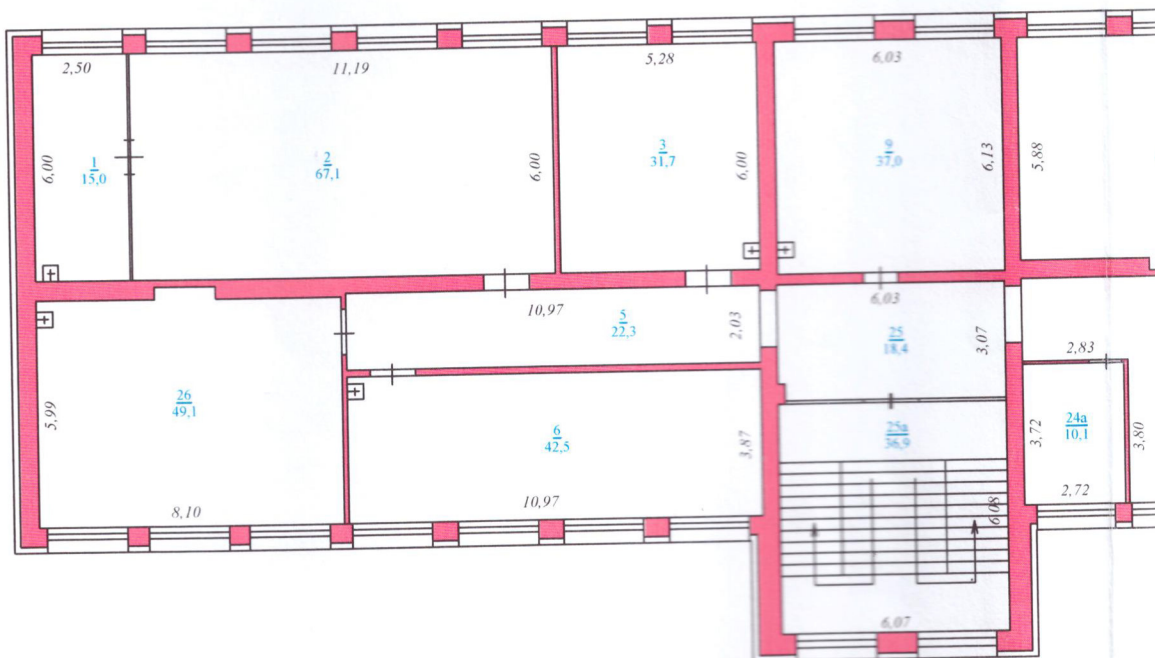
Составлен по состоянию на 06.04.2021г.

Инвентарный номер	
Номер в реестре учета	
Кадастровый номер	

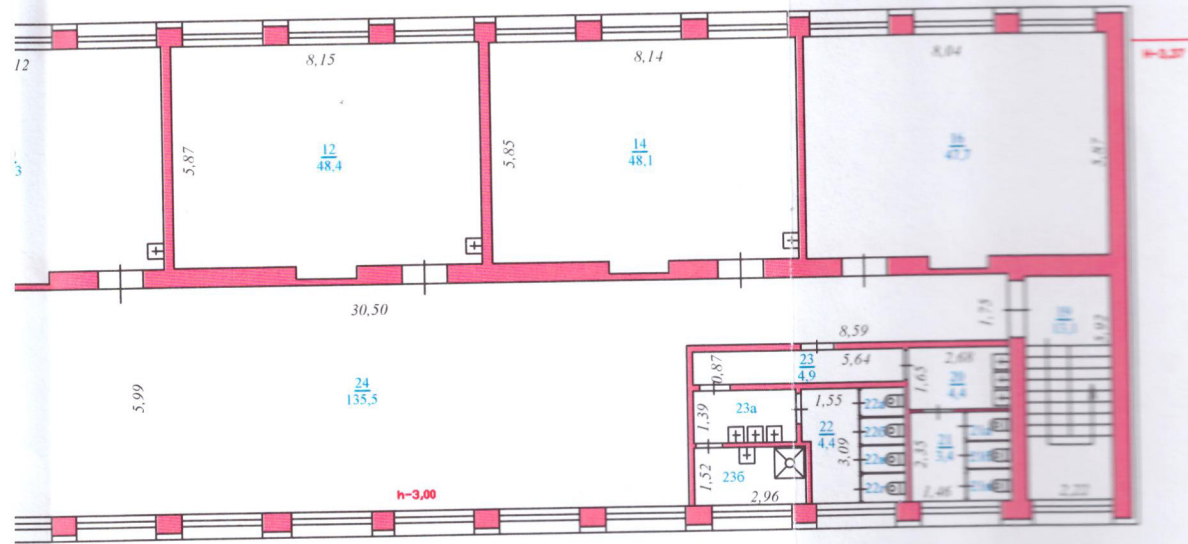


ГБУ "Государственный центр кадастровой оценки и учета недвижимости"			Инв. №
Лист №	Поэтажный план здания по адресу: с.Введенское ул.Ленина д.40		М 1:200
Дата	Исполнитель	Фамилия, Имя, Отчество	Подписи
13.04.2021г.	Техник	Шумикина Е.С.	
	Проверил	Пасынков Е.М.	



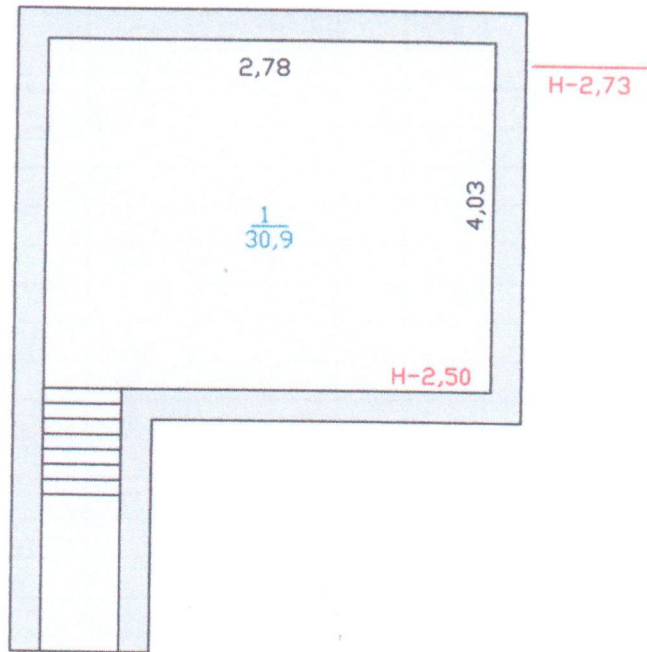


II ЭТАЖ



ГБУ "Государственный центр кадастровой оценки и учета недвижимости"			Изм. №
Лист №	Поэтажный план здания по адресу: с.Введенское ул.Ленина д.40		М 1:200
Дата	Исполнитель	Фамилия, Имя, Отчество	Подпись
13.04.2021г.	Техник	Шушкова Е.С.	
	Проверил	Пасынков Е.М.	

ПОДВАЛ



ГБУ "Государственный центр кадастровой оценки и учета недвижимости"			Инв. №
Лист №	Поэтажный план здания по адресу: с.Введенское ул. Ленина д.40		М 1:100
Дата	Исполнитель	Фамилия, Имя, Отчество	Подпись
13.04.2021г.	Техник	Шумикина Е.С.	
	Проверил	Пасынков Е.М.	

ЭКСПЛИКАЦИЯ

к поэтажному плану строения, расположенного в
лице (пер.) _____

с.Введенское

№ _____

40

Ленина

Этаж (включая 1-го этажа и концы мезонинном)	№ помещения	№ по плану помещения	Назначение частей помещения	Площадь по внутреннему обмеру в кв.м., в т.ч. предназначенная под строения								Высота помещения по внутреннему обмеру	
				общеобразовательные						прочие			Итого
				Основная	Вспомогательн.	Основная	Вспомогательн.	Основная	Вспомогательн.	Основная	Вспомогательн.		
I		1	лаборантская		15,0						15,0	3,15	
		7	кабинет	48,2							48,2		
		8	кабинет	22,8							22,8		
		11	кабинет	65,3							65,3		
		11а	кабинет	16,2							16,2		
		12	кабинет	14,5							14,5		
		13	коридор		20,0						20,0		
		14	кабинет	22,8							22,8		
		18	фойе	43,9							43,9		
		18а	тамбур		12,1						12,1		
		18б	фойе	31,6							31,6		
		19	кабинет	47,1							47,1		
		21	кабинет	48,3							48,3		
		23	кабинет	48,3							48,3		
		24	кабинет	47,9							47,9		
		26	лестничная клетка		13,1						13,1		
		27	умывальник		4,5						4,5		
		28	коридор		3,3						3,3		
		28а	туалет		1,1						1,1		
		28б	туалет		1,0						1,0		
		28в	туалет		1,0						1,0		
		29	коридор		3,5						3,5		
		29а	туалет		1,0						1,0		
		29б	туалет		0,9						0,9		
		29в	туалет		0,9						0,9		
		29г	туалет		1,2						1,2		
		30	душевая		6,8						6,8		
		31	коридор		99,3						99,3		
		31а	умывальник		1,9						1,9		
		31б	коридор		1,6						1,6		
		31в	туалет		0,9						0,9		
		31г	туалет		0,9						0,9		
		31д	умывальник		3,6						3,6		
		32	раздевалка		31,1						31,1		
		33	венткамера						10,2		10,2		
		34	тамбур		1,8						1,8		
		35	подсобное		2,2						2,2		
		36	фойе	29,7							29,7		

ЭКСПЛИКАЦИЯ

к поэтажному плану строения, расположенного в
районе (пер.)

с.Введенское

Ленина

№

40

Этаж (подполье, 1-10 этажи и чердак)	№ помещения	№ по плану помещения	Назначение частей помещения	Площадь по внутреннему обмеру в кв.м., в т.ч. предназначенная под строения								Высота помещения по внутреннему обмеру	
				общеобразовательные						прочие			Итого
				Основная	Вспомогательн.	Основная	Вспомогательн.	Основная	Вспомогательн.	Основная	Вспомогательн.		
		37	кабинет	9,1							9,1		
		38	кабинет	8,5							8,5		
		39	подсобное		7,4						7,4		
		40	коридор		34,6						34,6		
		41	умывальник		6,1						6,1		
		41а	туалет		1,0						1,0		
		41б	туалет		0,7						0,7		
		41в	туалет		0,8						0,8		
		42	умывальник		5,9						5,9		
		42а	туалет		0,8						0,8		
		42б	туалет		0,9						0,9		
		42в	туалет		0,9						0,9		
		43	помещение для инвентаря		12,2						12,2		
		44	кабинет	6,9							6,9		
		45	спортивный зал	146,6							146,6	7,3	
		46	помещение для инвентаря		3,6						3,6		
		50	кухня		44,5						44,5		
		51	столовая	97,2							97,2		
			итого по 1 этажу	754,9	348,1				10,2		1113,2		
■		1	лаборантская		15,0						15,0	3	
		2	кабинет	67,1							67,1		
		3	кабинет	31,7							31,7		
		5	коридор		22,3						22,3		
		6	кабинет	42,5							42,5		
		9	кабинет	37,0							37,0		
		10	кабинет	48,3							48,3		
		12	кабинет	48,4							48,4		
		14	кабинет	48,1							48,1		
		16	кабинет	47,7							47,7		
		19	лестничная клетка		13,1						13,1		
		20	умывальник		4,4						4,4		
		21	коридор		3,4						3,4		
		21а	туалет		0,9						0,9		
		21б	туалет		0,8						0,8		
		21в	туалет		0,9						0,9		
		22	коридор		4,4						4,4		
		22а	туалет		0,9						0,9		

VI. Описание конструктивных элементов здания и определение их износа

Год постройки 1966 Число этажей 2 Литера А
 Группа капитальности I Вид внутренней отделки простая

№ п/п	Наименование констр. элементов	Описание конструктивных элементов (материал, конструкция, отделка)	Техническое состояние констр. элементов	Удельный вес по таблице	Поправки к удельному весу	Удельный вес констр. элем. с поправк.	Износ в %	% износа к строению, гр.7х гр.8/100	Тек. изм.	
									износ в %	
									элемента	к строению
1.	2.	3.	4.	5.	6.	7.	8.	9.	10.	11.
1.	Фундаменты	бетонный ленточный	гниль щели трещины				50	3,0		
2.	а) Стены	кирпичные	выветривание швов				50	14,5		
	б) перегородки	кирпичные	щели							
3.	перекрытия	надподвальное					50	4,0		
		междуэтажное	бетонные плиты	щели, трещины						
		чердачное	бетонные плиты	щели, трещины						
4.	Крыша	металлопрофиль по обрешетке	хорошее				0	0,0		
5.	Полы	бетонный, дощатые, плитка, линолеум	щели, трещины				40	3,6		
6.	проемы	оконные	ПВХ	хорошее						
		дверные	проемы простые	не плотный притвор			20	2,2		
7.	отделка	внутренняя	оштукатурено побелено окрашено	щели трещины			10	1,7		
		наружная	частично сайдинг	хорошее						
8.	сан.электротех. устройства	лифты					20	2,0		
		вентиляция								
		телефон	да							
		радио								
		электроосвещение	да	удовлетворительное						
		ванны								
		канализация	да							
		гор. водосн.								
		водопровод	да							
		отопление	да							
9.	прочие	прочие	щели трещины				40	2,0		

$$\% \text{ износа, приведенный по формуле: } \frac{\% \text{ износа (гр.9)} \times 100}{\text{удельный вес (гр.7)}} = \frac{33 \times 100}{100} = 33\%$$

VI. Описание конструктивных элементов здания и определение их износа

Год постройки 1966 Число этажей подвал Литера _____
 Группа капитальности I Вид внутренней отделки простая

№ п/п	Наименование констр. элементов	Описание конструктивных элементов (материал, конструкция, отделка)	Техническое состояние констр. элементов	Удельный вес по таблице	Поправки к удельному весу	Удельный вес констр. элем. с поправк.	Износ в %	% износа к строению, гр.7х гр.8/100	Тек. изм.	
									износ в %	
									элемента	к строению
1.	2.	3.	4.	5.	6.	7.	8.	9.	10.	11.
1.	Фундаменты						0	0,0		
2.	а) Стены	бетонные блочные	щели трещины				50	9,5		
	б) перегородки	кирпичные	щели							
3.	перекрытия	надподвальное	бетонные плиты	щели, трещины			50	3,5		
		междуэтажное								
		чердачное								
4.	Крыша						0	0,0		
5.	Полы	бетонный	щели, трещины				40	3,2		
6.	проемы	оконные					0	0,0		
		дверные								
7.	отделка	внутренняя					0	0,0		
		наружная								
8.	сан.электротех. устройства	лифты					50	5,7		
		вентиляция								
		телефон								
		радио								
		электроосвещение	да	удовлетворительное						
		ванны								
		канализация								
		гор. водосн.								
		водопровод								
		отопление	да							
9.	прочие	прочие	щели трещины				60	3,6		

$$\% \text{ износа, приведенный по формуле: } \frac{\% \text{ износа (гр.9)} \times 100}{\text{удельный вес (гр.7)}} = \frac{25,5 \times 100}{51,4} = 50\%$$

XI. Ограждения и сооружения (замощения) на участке

Литер по плану	Наименование ограждений и сооружений	Материал и конструкция	Размеры		Площадь, м ²	№ сборника	№ таблицы	Измеритель	Стоимость измерителя по таблице	Попр. к стоим. измер.	Стоимость измерителя с поправками	Восстановительная стоимость (руб.)	% износа	Действительная стоимость (руб.)
			длина, м	ширина, высота, м										

XII. Общая инвентаризационная (балансовая) стоимость (в руб.)

В ценах какого	Основные строения		Служебные постройки		сооружения		всего	
	восстановительная	действительная	восстано-	действи-	восстано-	действи-	восстано-	действи-
1984	280800	187691						

13.04.2021г.

Исполнил Шумкина Е.С.
 Проверил Пасынков Е.М.

Работа выполнена			
Исполнил			
Проверил			